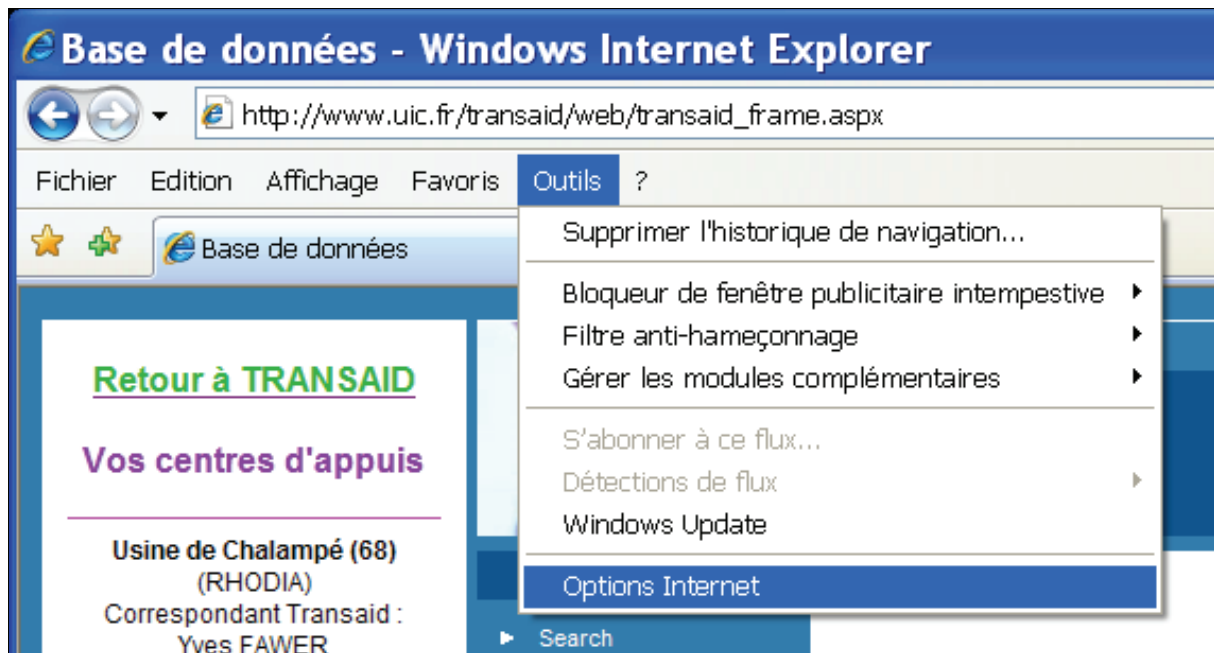
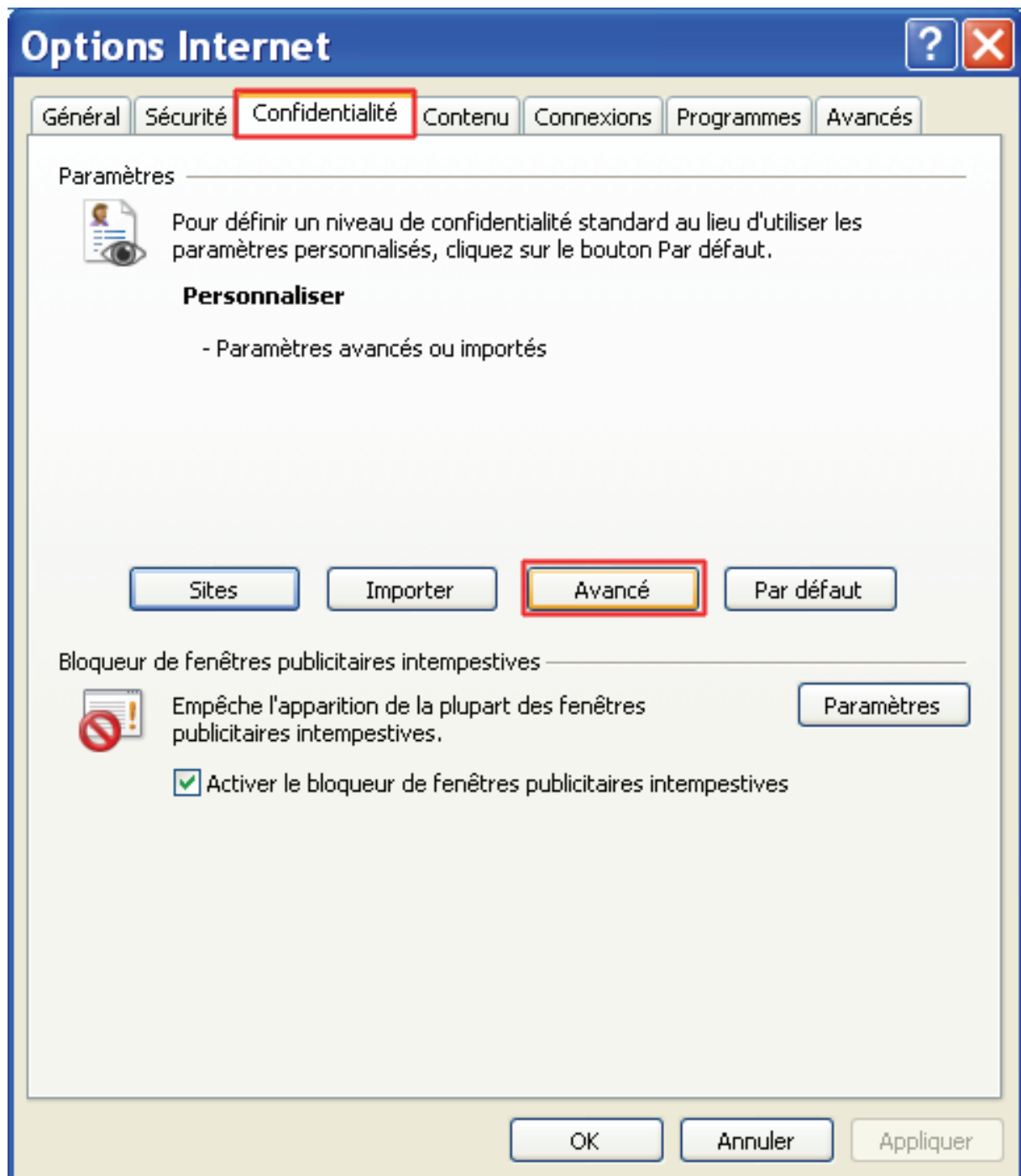


# Comment activer l'affichage de l'interface ICE dans votre navigateur

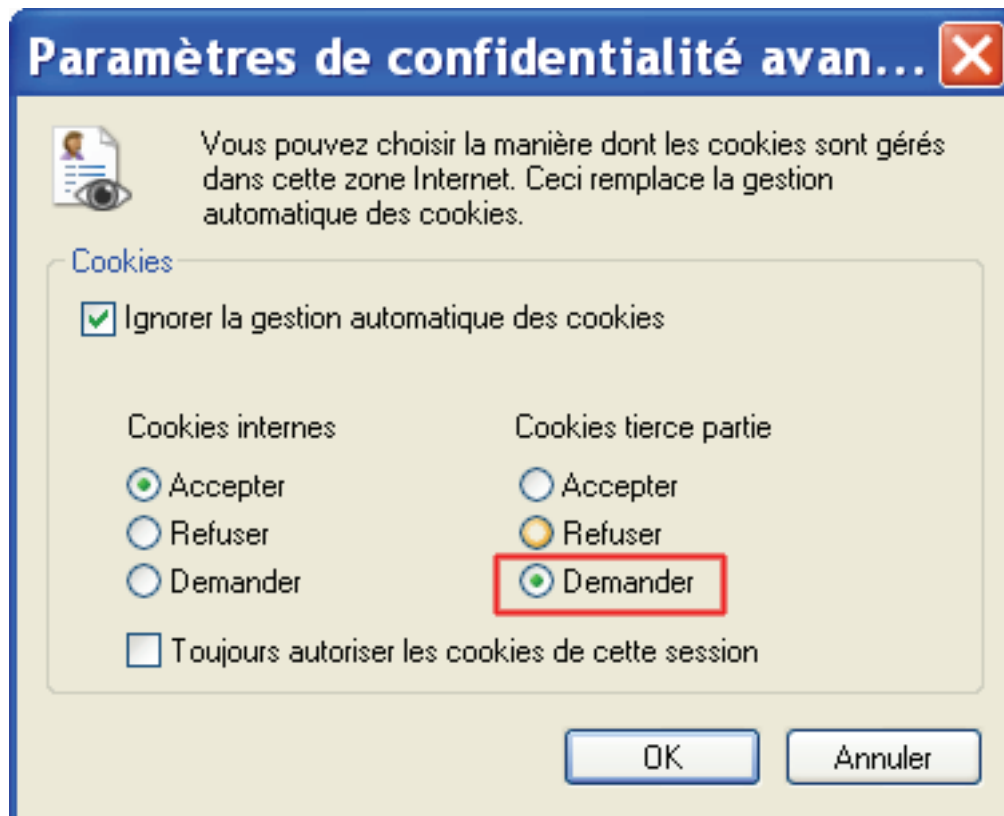
## 1. Ouvrir dans le menu **Outils** les **Options Internet**



2. Dans la fenêtre Options Internet, sélectionner l'onglet **Confidentialité**, cliquer sur le bouton **Avancé**



3. Dans la fenêtre Paramètres de confidentialité avancés, valider l'option **Demander** pour Cookies tierce partie.



Valider les différents paramètres en cliquant les boutons **OK**.  
Relancer la connexion à Transaid en autorisant les cookies.